

Conçue à partir de Sage ERP X3, la solution métier e-THEMIS Terminaux d'Atelier bénéficie de la richesse d'un ERP, leader du marché, et l'enrichit avec les compléments fonctionnels indispensables aux entreprises industrielles nécessitant un management en temps réel.

Les bénéfices de la solution e-THEMIS Terminaux d'Atelier

Dans un contexte de plus en plus concurrentiel, la compétitivité et la réactivité des entreprises industrielles nécessitent la mise en œuvre d'outils au plus proche des opérations de production.

Notre solution, associée à Sage ERP X3 et installée à proximité directe des postes de travail, permet :

- d'optimiser le pilotage de la production grâce à la remontée en temps réel d'informations en provenance du terrain,
- de mieux maîtriser les coûts de revient avec la collecte des temps passés et des consommations matière sur les ordres de fabrication,
- d'améliorer la productivité administrative et la qualité des informations grâce à l'utilisation de fonctions simples et ergonomiques.

L'intégration des terminaux d'atelier à Sage ERP X3 permet de bénéficier, dans la plupart des cas, d'une solution plus simple, plus rapide et moins coûteuse que la mise en œuvre d'un MES (Manufacturing Execution System)

Technologie et fonctions de la solution

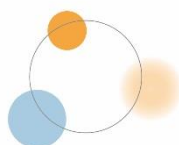
Notre application s'installe sur des appareils type PC durcis ou tablette, éventuellement équipés d'un écran tactile, utilisant un système d'exploitation Windows 7.

La communication avec Sage ERP X3 est réalisée en temps réel grâce à la technologie des Web services. Il n'y a pas d'échanges de fichiers. Elle permet également d'éditer directement des étiquettes sur des imprimantes thermiques ou lasers.

Les solutions métier e-THEMIS sont totalement intégrées à Sage ERP X3. Elles sont exclusivement réalisées à partir de la plateforme technologique Sage X3 et respectent les normes de l'éditeur, gages de pérennité et d'évolutivité.

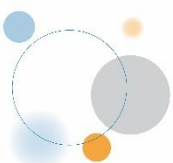
Principales fonctions

- Situation de la production
- Suivi des temps de présence
- Suivi des temps sur OF
- Déclaration de production
- Sortie et réintégration des matières
- Consultation de la charge
- Demande de maintenance





Les fonctionnalités de la solution métier e-THEMIS – Terminaux d’Atelier



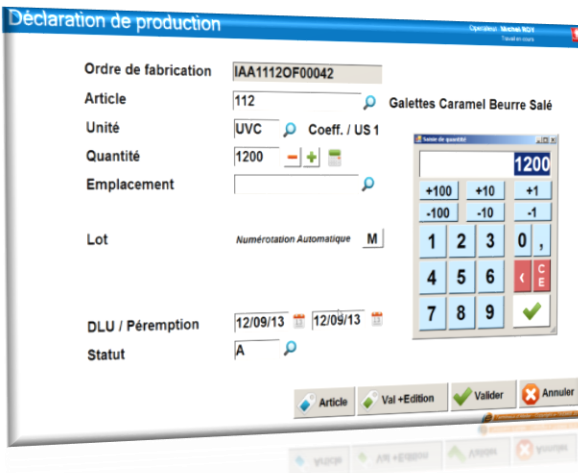
Les fonctionnalités énoncées ci-dessous sont propres à notre solution métier et complètent la solution standard de Sage ERP X3 décrite dans la documentation générale de Sage.

Suivi de production

- Suivi de l'état d'avancement des OF
- Suivi des consommations matières
- Suivi des réintégrations
- Suivi des temps sur OF
- Gestion des temps de présence
- Déclaration de production

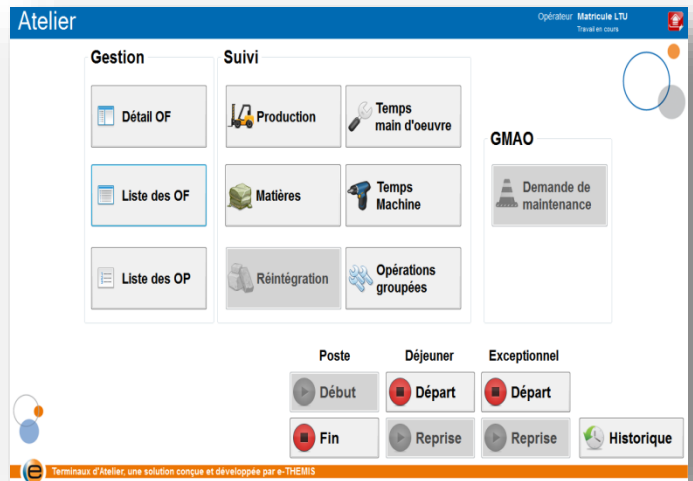
Gestion des contraintes de production

- Gestion des unités de conditionnement
- Gestion des palettes (SSCC)
- Gestion des lots et numéros de série
- Gestion des emplacements



Editions

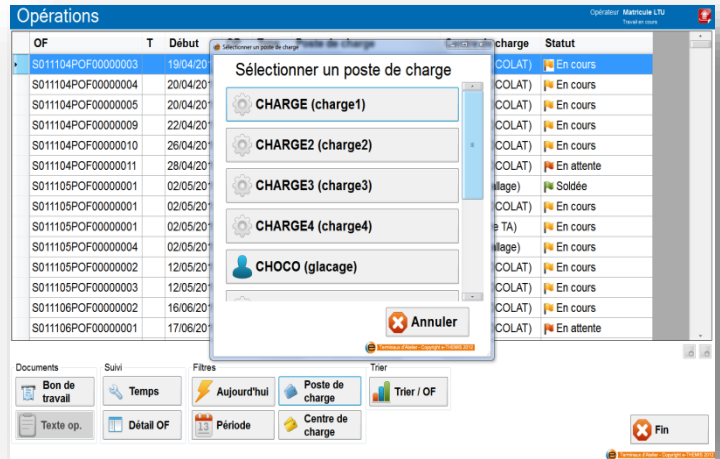
- Dossier de fabrication (Fiche suiveuse, Bon de Sortie matières, Bon de travaux...)
- Etiquettes de production.
- Accès direct aux documents joints à l'ERP



GMAO

(en liaison avec la solution métier GMAO d'e-THEMIS)

- Suivi de l'historique des interventions par équipement
- Demandes de maintenance corrective.



e-THEMIS s'est spécialisée depuis 2001 dans la mise en œuvre de solutions de gestion basées sur Sage ERP X3 pour les entreprises industrielles et commerciales. Elle compte aujourd'hui 160 clients, 65 collaborateurs avec 8 M€ de CA et 4 M€ de fonds propres.

e-THEMIS a enrichi l'ERP avec des solutions « Métier » soit pour adresser un secteur d'activité particulier (Industrie, Produits de grande-consommation, Industrie Agroalimentaire, Distribution pharmaceutique), soit pour étendre la couverture du progiciel à certaines fonctions de l'entreprise (Terminaux d'atelier, Gmao, Gestion des stocks en radiofréquence, Pilotage d'entrepôt).

Siège social,
Agence Paris
 8 rue de Temara
 78100 SAINT-GERMAIN-EN-LAYE
 Tél. : 01 30 08 70 90

4 agences en France
 Agence Paris (Sain Germain en Laye)
 Agence Ouest (Angers)
 Agence Est (Strasbourg)
 Agence Sud-Ouest (Bordeaux)