



Conçue sur la base de Sage ERP X3, la solution e-THEMIS Industrie bénéficie de la richesse d'un ERP leader du marché et l'enrichit avec les compléments indispensables aux entreprises manufacturières.

## Les enjeux du secteur

Les entreprises industrielles sont en perpétuel mouvement en écho à leur environnement : mondialisation des échanges, tension concurrentielle, raréfaction des matières premières, contraintes environnementales et sociétales. Autant d'éléments les conduisant à se remettre en cause et à engager des transformations :

- Améliorer l'efficacité opérationnelle et la productivité
- Rationaliser l'ordonnancement et la fabrication pour répondre à la demande
- Avoir une visibilité totale sur l'activité et la rentabilité
- Minimiser les niveaux de stocks et des encours, suivre les prix de revient
- Garantir la qualité des produits et services pour mieux satisfaire les clients et les contraintes légales.

Au cœur de l'entreprise, le système d'information se doit de prendre en compte ces changements structurels et ces nouveaux enjeux pour soutenir leur développement. Ainsi Sage ERP X3 et les solutions e-THEMIS apportent leur contribution à la valeur ajoutée des entreprises industrielles du mid-market.

## Les bénéfices de la solution e-THEMIS Industrie

Le solution d'e-THEMIS complète Sage ERP X3 pour apporter des bénéfices supplémentaires dans différents domaines particulièrement sensibles pour le secteur industriel.

### Pour la production

- Planification des ordres de fabrication optimisée par l'utilisation de fonctions simples, ergonomiques et personnalisables
  - Simplification du pilotage grâce à l'acquisition en temps réel des informations de l'atelier
  - Maîtrise des coûts de revient avec la collecte des temps passés et des consommations matière sur OF
    - Analyse fine de votre activité par OF, série ou lot

### Pour la qualité

- Traçabilité sans faille
- Suivi des non-conformités

### Pour la maintenance

- Prévention de dysfonctionnements des équipements industriels (pannes critiques) grâce à des plans de maintenance préventifs.
- Optimisation de la disponibilité des équipements.
- Analyse des défaillances, des temps passés et des coûts de maintenance

### Pour les stocks

- Amélioration de la productivité des opérateurs dans l'entrepôt
- Garantie de la traçabilité des marchandises
- Diminution des erreurs de saisie et amélioration du taux de service client



Les solutions métier e-THEMIS sont totalement intégrées à Sage ERP X3. Elles sont exclusivement réalisées à partir de la plateforme technologique Sage X3 et respectent les normes de l'éditeur, gages de pérennité et d'évolutivité.





Les fonctionnalités énoncées ci-dessous sont propres à notre solution métier et complètent la solution standard de Sage ERP X3 décrite dans la documentation générale de Sage.

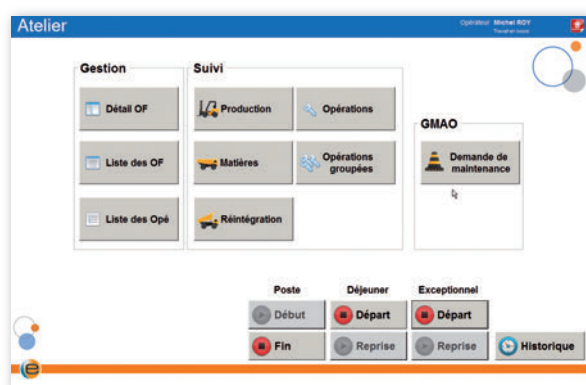
## À LA PRODUCTION

Mise en place de Terminaux d'Atelier en bord de ligne

- Ergonomie adaptée à une saisie en mode tactile
- Transactions de saisie simplifiées
- Saisie des temps par bouton début/fin
- Interaction en temps réel avec X3 via Web Services

Fonctions principales des terminaux d'Atelier

- Suivi de l'état d'avancement des OF
- Suivi des consommations matières, réintégrations
- Suivi des temps de présence et suivi sur OF
- Déclaration de production
- Demande d'intervention de maintenance



## AU SERVICE MAINTENANCE

- GMAO intégrée à Sage ERP X3
- Gestion des équipements
- Déclaration des incidents depuis Sage ERP X3 ou depuis un terminal d'atelier (Cf. ci-dessus)
- Stock des pièces détachées
- Suivi des prestataires extérieurs (commandes et factures)
- Gestion des plans de maintenance
- Pilotage et suivi des interventions
- Valorisation des interventions

## AU SERVICE QUALITÉ

Gestion des non-conformités

- Définition d'un plan d'actions préventives et correctives en vue de l'obtention d'une fiche d'amélioration détaillée (pièce jointe Sage X3)
- Saisie des interventions en réponse aux objectifs
- Détermination du coût des interventions et de la Non-conformité
- Workflow informatif des intervenants

## STOCK DANS L'ENTREPOT (OPTION)

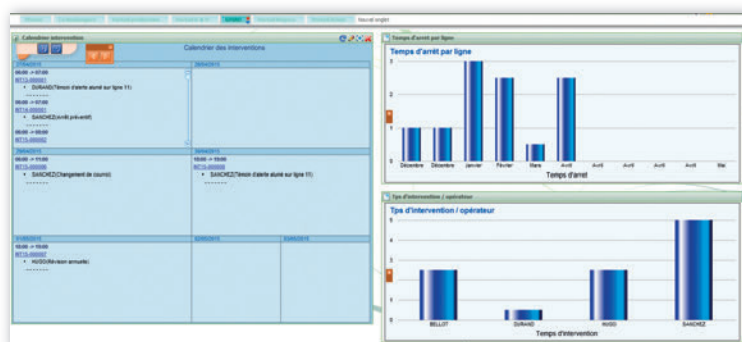
Gestion physique des stocks avec un pistolet en Radio-Fréquence

- Ergonomie adaptée aux opérations terrain
- Flashage d'étiquettes sur contenant ou emplacement
- Interaction en temps réel avec X3 via Web Services
- Utilisation de la gestion de stocks standard de Sage X3
- Etiquetage SSCC à la palette ou au colis
- Gestion de lots / série



Fonctions principales

- Rangement
- Changement de stock
- Prélèvement / Reconditionnement
- Préparation de commande suivant plusieurs scénarios
- Transferts intersites
- Contrôle de chargement de camion
- Inventaires



e-THEMIS s'est spécialisée depuis 2001 dans la mise en œuvre de solutions de gestion basées sur Sage ERP X3 pour les entreprises industrielles et commerciales. Elle compte aujourd'hui 160 clients, 65 collaborateurs avec 8 M€ de CA et 4 M€ de fonds propres.

e-THEMIS a enrichi l'ERP avec des solutions « Métier » soit pour adresser un secteur d'activité particulier (Industrie, Produits de grande-consommation, Industrie Agroalimentaire, Distribution pharmaceutique), soit pour étendre la couverture du progiciel à certaines fonctions de l'entreprise (Terminaux d'atelier, Gmao, Gestion des stocks en radiofréquence, Pilotage d'entrepôt).

### Siège social, Agence Paris-Ouest

8 rue de Temara  
78100 SAINT-GERMAIN-EN-LAYE  
Tél. : 01 30 08 70 90

**4 AGENCES EN FRANCE :**  
Agence Paris (Saint Germain en Laye)  
Agence Ouest (Angers)  
Agence Est (Strasbourg)  
Agence Sud-Ouest (Bordeaux)