



Conçue sur la base de Sage ERP X3, la solution e-THEMIS gestion des stocks en radiofréquence améliore encore la richesse de l'ERP leader du mid-market, et l'enrichit avec les compléments fonctionnels indispensables aux sociétés nécessitant l'optimisation de leurs flux de stocks.

Les bénéfices de la solution e-THEMIS – Gestion des stocks en radiofréquence

Dans un contexte de plus en plus concurrentiel, la gestion des stocks est au cœur de la supply-chain, qui se doit d'être toujours plus performante.

Notre solution de gestion des stocks en radiofréquence, associée à Sage ERP X3, permet :

- D'améliorer la productivité des opérateurs dans l'entrepôt
- De garantir la traçabilité des marchandises
- De diminuer les erreurs de saisie et améliorer ainsi le taux de service client



Technologie et fonctions de la solution

Technologie

Notre solution permet aux acteurs de la logistique de réaliser des opérations de gestion de stock à partir de pistolets via un réseau sans fil.

Notre application fonctionne sur des systèmes d'exploitation Windows Mobile ou Windows CE et communique en temps réel avec Sage ERP X3 grâce à la technologie des Web services. Elle permet également d'imprimer directement des étiquettes sur des imprimantes thermiques et/ou lasers.

L'opérateur utilise l'application depuis l'écran/clavier du terminal ou à l'aide du scanner intégré permettant la lecture des codes barres.

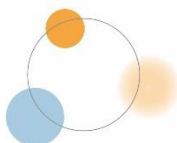
Les solutions métier e-THEMIS sont totalement intégrées à Sage ERP X3. Elles sont exclusivement réalisées à partir de la plateforme technologique Sage X3 et respectent les normes de l'éditeur, gages de pérennité et d'évolutivité.



www.e-themis.com

Les principales fonctions

- Préparation de commandes
- Chargement de camions
- Transfert intersites
- Liste à déplacer
- Changement de stock
- Inventaire





Les fonctionnalités détaillées de la solution gestion des stocks en radiofréquence

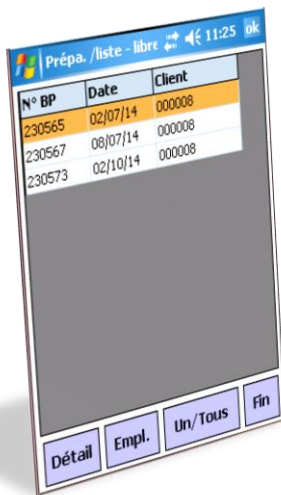
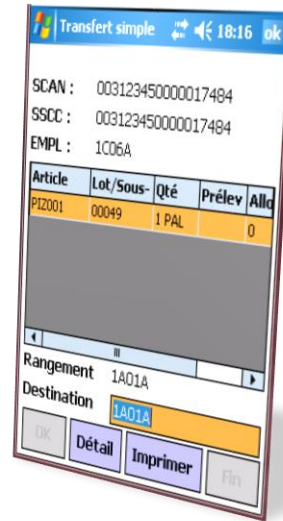
Les fonctionnalités énoncées ci-dessous sont propres à notre solution métier et complètent la solution standard de Sage ERP X3 décrite dans la documentation générale de Sage.

Préparation de commande

- Préparation de palettes homogènes, hétérogènes
- Gestion du stock de réserve, de picking
- Préparation guidée ou libre
- Respect des contrats date
- Mono ou multi-préparateurs
- Proposition par liste ou scan d'une préparation
- Formats EAN128, EAN13, DUN14, SSCC, ...
- Impression / réimpression étiquettes

Inventaire

- Basé sur les inventaires standard Sage ERP X3
- Inventaire guidé ou libre
- Gestion des lots multiples par SSCC
- Ajout des lignes d'inventaire pour les SSCC non trouvés
- Mise à jour en temps réel de Sage ERP X3



Transferts Intersites

- Génération des préparations
- Reprise de préparations en-cours (non validées)
- Gestion des autorisations de site par opérateur

Changement de stock

- Flashage des SSCC contenant ou du code emplacement
- Gestion des lots multiples par SSCC
- Contrôle des emplacements mono article
- Impression / réimpression étiquettes

Changement de camion

- Flashage du SSCC contenant lors du chargement
- Transfert de l'emplacement quai vers camion
- Contrôle des articles chargés

e-THEMIS s'est spécialisée depuis 2001 dans la mise en œuvre de solutions de gestion basées sur Sage ERP X3 pour les entreprises industrielles et commerciales. Elle compte aujourd'hui 160 clients, 65 collaborateurs avec 8 M€ de CA et 4 M€ de fonds propres.

e-THEMIS a enrichi l'ERP avec des solutions « Métier » soit pour adresser un secteur d'activité particulier (Industrie, Produits de grande-consommation, Industrie Agroalimentaire, Distribution pharmaceutique), soit pour étendre la couverture du progiciel à certaines fonctions de l'entreprise (Terminaux d'atelier, Gmao, Gestion des stocks en radiofréquence, Pilotage d'entrepôt).

Siège social, Agence Paris

8 rue de Temara
78100 SAINT-GERMAIN-EN-LAYE
Tél. : 01 30 08 70 90

4 agences en France

Agence Paris (Sain Germain en Laye)
Agence Ouest (Angers)
Agence Est (Strasbourg)
Agence Sud-Ouest (Bordeaux)