



Conçue à partir de Sage X3, la solution métier e-THEMIS - GMAO bénéficie de la richesse d'un ERP, leader du marché, et offre aux entreprises industrielles les compléments fonctionnels indispensables pour optimiser la maintenance de leurs équipements dans le respect de leurs contraintes de production.

## Les bénéfices de la solution e-THEMIS - GMAO

**Dans un contexte concurrentiel où les marges s'amenuisent et les niveaux de services sont contractuels, les équipements tiennent une place stratégique pour les industriels. Leur dysfonctionnement peut provoquer des pertes économiques importantes, désorganiser la production et l'ensemble de la chaîne logistique, jusqu'à engendrer des retards critiques dans les livraisons clients.**

La solution e-THEMIS - GMAO (Gestion de la Maintenance Assistée par Ordinateur) vise à :

- améliorer la rentabilité et pérenniser les investissements
- prévenir les pannes critiques grâce à des plans de maintenance préventifs
- optimiser la disponibilité des équipements
- organiser, planifier et suivre les interventions de maintenance
- analyser les défaillances, les temps passés et les coûts de maintenance

## Technologie et fonctions de la solution

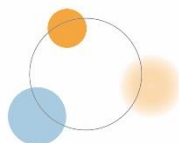
e-THEMIS – GMAO est intégrée directement à l'ERP et fonctionne sans interfaces. Elle est plus économique et rapide à mettre en œuvre qu'une solution externe.

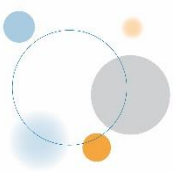
La fonction de déclaration de panne est également accessible à partir d'un terminal en bord de ligne de production pour les clients équipés de notre solution métier e-THEMIS - Terminaux d'Atelier.

Les solutions métier e-THEMIS sont totalement intégrées à Sage X3. Elles sont exclusivement réalisées à partir de la plateforme technologique Sage X3 et respectent les normes de l'éditeur, gages de pérennité et d'évolutivité.

### Principales fonctions

- Gestion des équipements
- Relevés de compteurs
- Plan de maintenance préventive
- Gestion des demandes d'intervention préventives ou correctives
- Valorisation des interventions (pièces, temps, sous-traitance)
- Reporting

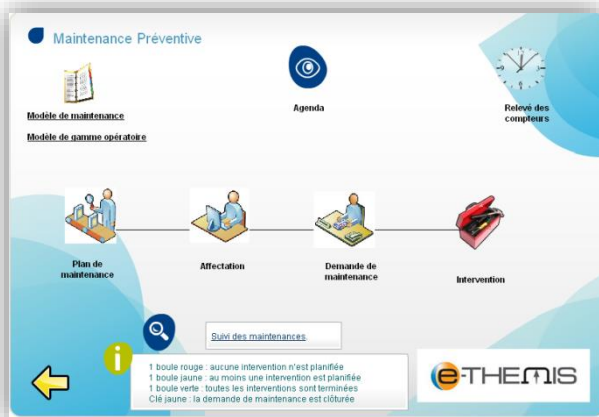
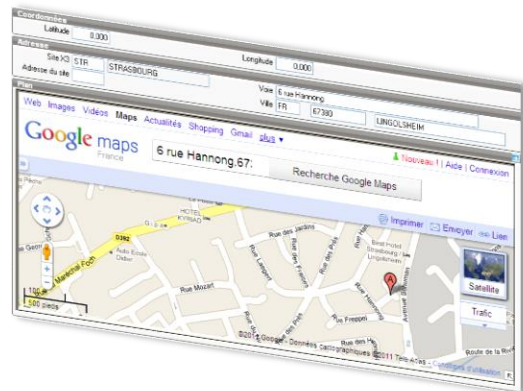




Les fonctionnalités énoncées ci-dessous sont propres à notre solution métier et complètent la solution standard de Sage X3 décrite dans la documentation générale de Sage.

## Gestion des équipements

- Carte d'identité des équipements (machine, outillage, véhicule, ....)
- Nomenclatures des pièces détachées
- Documents associés aux équipements
- Localisation des équipements interne ou externe à l'entreprise
- Définition des schémas horaires
- Gestion des numéros de série
- Relevés de compteurs (Kilowatt, Heure, Km ...)
- Gestion des compétences (collaborateur, métier)
- Liaison avec la gestion des immobilisations



## Maintenance préventive et corrective

- Gamme opératoire de maintenance
- Plan de maintenance
- Génération des interventions périodiques
- Gestion des appels entrants

## Gestion des interventions

- Affectation des interventions aux techniciens
- Planification et suivi des interventions
- Monitoring des demandes avec planning et charge
- Valorisation des interventions
- Gestion des stocks de pièces détachées
- Gestion des interventions sous-traitées
- Bilans et reporting

Critères		Tri	Affichage
Période	01/01/2011 - 31/05/2011	<input checked="" type="checkbox"/> Par date	<input type="checkbox"/> Par année
Date pivot	12/03/2011	<input type="checkbox"/> Par maintenance	<input type="checkbox"/> Par mois
	<input type="checkbox"/> Demandes en dispatching uniquement	<input type="checkbox"/> Par affectation	<input checked="" type="checkbox"/> Par semaine
	<input type="checkbox"/> Prise en compte des demandes clôturées	<input type="checkbox"/> Par jour	
Date d'exécution prévue	Durée	Titre	
1		<b>SEMAINE 5</b>	
2	Lundi 31 janvier 2011 à 00h00 - 1 heure	MP11-STR0023 > MENSUEL LASER - période du 01/01/2011 au 31/01/2011	
3		<b>SEMAINE 9</b>	
4	Lundi 28 février 2011 à 00h00 - 1 heure	MP11-STR0024 > MENSUEL LASER - période du 01/02/2011 au 28/02/2011	
5	Mardi 1 mars 2011 à 09h00 - 30 minutes (pour 99)	MP11-STR0027 > ANNUEL POSTES CLIENTS - période du 01/03/2011 au 28/02/2012	
6		<b>SEMAINE 10</b>	
7	Jeudi 10 mars 2011 à 22h00 - 15 minutes	MP11-STR0027 > QUOTIDIEN VEHICULES - période du 10/03/2011 au 10/03/2011	
8	Samedi 12 mars 2011 à 00h00 - 15 minutes	MP11-STR0028 > QUOTIDIEN VEHICULES - période du 12/03/2011 au 12/03/2011	
9	Dimanche 13 mars 2011 à 00h00 - 15 minutes	MP11-STR0029 > QUOTIDIEN VEHICULES - période du 13/03/2011 au 13/03/2011	
10		<b>SEMAINE 11</b>	
11	Lundi 14 mars 2011 à 22h00 - 15 minutes	MP11-STR0041 > QUOTIDIEN VEHICULES - période du 14/03/2011 au 14/03/2011	
12	Mardi 15 mars 2011 à 22h00 - 15 minutes	MP11-STR0042 > QUOTIDIEN VEHICULES - période du 15/03/2011 au 15/03/2011	
13	Mercredi 16 mars 2011 à 22h00 - 15 minutes	MP11-STR0043 > QUOTIDIEN VEHICULES - période du 16/03/2011 au 16/03/2011	
14	Jeudi 17 mars 2011 à 22h00 - 15 minutes	MP11-STR0044 > QUOTIDIEN VEHICULES - période du 17/03/2011 au 17/03/2011	
15	Vendredi 18 mars 2011 à 22h00 - 15 minutes	MP11-STR0045 > QUOTIDIEN VEHICULES - période du 18/03/2011 au 18/03/2011	
16	Samedi 19 mars 2011 à 00h00 - 15 minutes	MP11-STR0046 > QUOTIDIEN VEHICULES - période du 19/03/2011 au 19/03/2011	
17	Dimanche 20 mars 2011 à 00h00 - 15 minutes	MP11-STR0047 > QUOTIDIEN VEHICULES - période du 20/03/2011 au 20/03/2011	

e-THEMIS s'est spécialisée depuis 2001 dans la mise en œuvre de solutions de gestion basées sur Sage X3 pour les entreprises industrielles et commerciales. Elle compte aujourd'hui 160 clients, 65 collaborateurs avec 8 M€ de CA et 4 M€ de fonds propres.

e-THEMIS a enrichi l'ERP avec des solutions « Métier » soit pour adresser un secteur d'activité particulier (Industrie, Produits de grande-consommation, Industrie Agroalimentaire, Distribution pharmaceutique), soit pour étendre la couverture du progiciel à certaines fonctions de l'entreprise (Terminaux d'atelier, Gmao, Gestion des stocks en radiofréquence, Pilotage d'entrepôt).

**Siège social,**  
**Agence Paris**  
 8 rue de Temara  
 78100 SAINT-GERMAIN-EN-LAYE  
 Tél. : 01 30 08 70 90

**4 agences en France**  
 Agence Paris (Sain Germain en Laye)  
 Agence Ouest (Angers)  
 Agence Est (Strasbourg)  
 Agence Sud-Ouest (Bordeaux)