

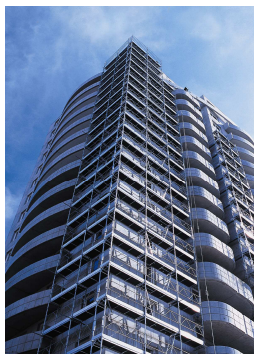
La société FORTAL a confié à e-THEMIS la mise en place de son nouveau Système d'Informations « Sage ERP X3 »

Paris, le 05 Juin 2009

La mise en place des modules CRM, Gestion de l'affaire, Ventes, Achats, Stock, Ordonnancement, SAV, Suivi d'atelier et Gestion de production de « Sage ERP X3 » pour FORTAL est prévue pour être opérationnelle en fin d'année.

Fondée en 1952, la société FORTAL bénéficie d'une large expérience dans le domaine métallurgique, acier et aluminium, devenant ainsi l'un des fabricants reconnu sur son marché. Echelles, échafaudages, plateformes et passerelles pour le bâtiment et l'industrie, FORTAL couvre largement la demande en industrialisant sa production et en proposant une fabrication spéciale, sur mesure ou personnalisée. En introduisant de nouveaux matériaux et en diversifiant sa production, FORTAL a plutôt tendance à viser haut.

Quelques réalisations...



Le système en place avant l'adoption de la solution e-THEMIS ne correspondait plus aux besoins de l'entreprise et plus particulièrement au niveau de la Gestion commerciale. Les données et les fonctionnalités disponibles étaient d'autre part insuffisantes pour répondre aux nouveaux besoins des utilisateurs. C'est dans ce contexte que la société FORTAL a décidé de reconstruire son SIG (Système informatique de gestion) avec pour principaux objectifs :

- D'accompagner le développement de l'entreprise notamment autour de l'activité de Négoce
- D'augmenter le service client notamment avec engagement sur les délais client
- D'accélérer la mise sur le marché des nouveaux produits
- D'avoir une meilleure vision des coûts et de la marge par affaire
- De gérer l'activité de service (montage et SAV)
- De déployer son Système d'informations dans l'ensemble de ses filiales


Périmètre fonctionnel du Projet

Après avoir répondu à un cahier des charges et présenté une solution globale et cohérente, l'offre d'e-THEMIS dédiée aux Industriels a été retenue. Conçue à partir du progiciel « SAGE ERP X3 », la solution e-THEMIS couvre l'ensemble des besoins de l'entreprise FORTAL dans les domaines suivants :

- Relation client : suivi des actions commerciales (RDV, Tâches et Appels interfacés avec Outlook) et des campagnes marketing (campagnes d'appels téléphoniques, publipostage par mail)
- Administration des ventes (y compris la gestion des conditions commerciales et la gestion de la location)
- Gestion des Achats et des Stocks
- Gestion de l'Ordonnancement avec PREACTOR qui est interfacé avec la solution
- Gestion de production et des suivis d'atelier
- Service Après-vente
- Gestion des affaires : pilotage de toute l'activité FORTAL par affaire (suivi en temps réel de la rentabilité, suivi des actions en cours, planification des actions futures, nomenclature d'affaires...)
- Gestion de la maintenance : suivi des contrats de maintenance, planifications des actions préventives et des interventions curatives, gestion d'une base de solution du parc installé.
- Comptabilité Générale, Analytique et Budgétaire

La mise en œuvre de la solution e-THEMIS et ses spécificités est prévue pour fin 2009.

A propos d'e-THEMIS



e-THEMIS, implantée à Saint-Germain-en-Laye (78), à Noisy le Grand (93), à Angers (49) et à Strasbourg (67), est une société de services spécialisée dans l'intégration de solutions de gestion. Les équipes d'e-THEMIS maîtrisent les aspects organisationnels, fonctionnels et technologiques de la mise en œuvre d'un système d'informations global basé sur « Sage ERP X3 ». Fort de cette expertise, e-THEMIS a conçu des solutions Métiers pertinentes répondant aux besoins spécifiques des PME/PMI et filiales de Grands Groupes pour les secteurs : Négoce, Industriels Fournisseurs de la Grande Distribution et Laboratoires Pharmaceutiques. L'offre globale d'e-THEMIS est enrichie par l'apport des modules de Supply Chain Exécution, de M.E.S. et d'e-Commerce, autorisant une traçabilité complète amont et aval des produits.

A propos de Sage ERP X3

Solution globale pour la gestion de l'entreprise et de l'e-business, Sage ERP X3 couvre toutes les activités de l'entreprise assurant la pérennité technologique et fonctionnelle nécessaire. Figurant parmi les premiers ERP français pour les PME-PMI, il est multilingue, multi-législation, multi-devises et multi-dépôts. Il est équipé de tous les outils de développement nécessaires pour garantir les éventuelles adaptations souhaitées.

e-THEMIS

Isabelle GOGUELAT

Tél. : 01 30 08 70 90

Isabelle.goguelat@e-themis.fr