

Communiqué de presse

Electricité de Strasbourg choisit Displ@nis comme solution pertinente pour gérer efficacement les demandes de service et d'interventions de ses clients.

Paris, le 06 Août 2009

A l'issue d'un appel d'offres, Electricité de Strasbourg (ES) choisit Displ@nis et procède à sa mise en place en 2003.

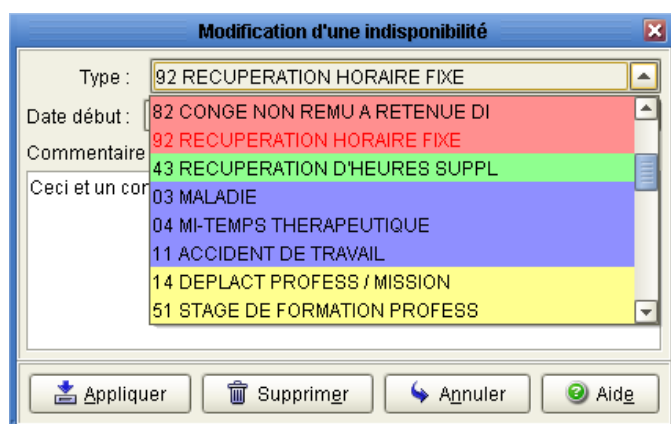
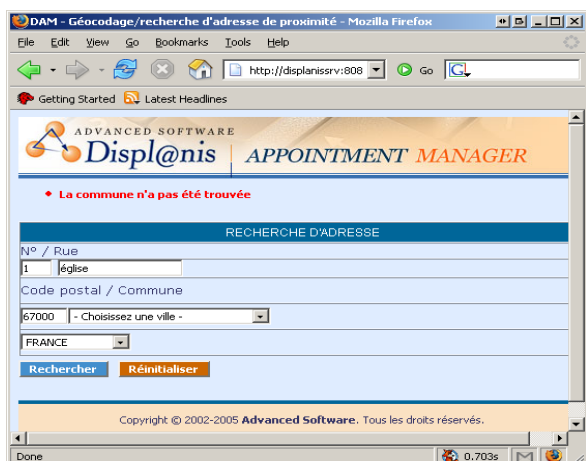
Displ@nis est une solution Progiciel de Planification et de Géolocalisation optimisée des tâches affectées à des ressources nomades.

Electricité de Strasbourg est une société de distribution et de commercialisation d'électricité et de gaz fondée en 1899, filiale d'EDF ; **Displ@nis** assure la planification des interventions terrain pour les cinq agences d'**ES**.

Dans un premier temps (2003-2006), **Displ@nis** a été interfacé avec un logiciel de GRC (Siebel). Siebel a été remplacé début 2008 par Efluid, produit édité par UEM (Usine d'Electricité de Metz) ; **Displ@nis** est interfacé avec Efluid via des Web Services.

Basé initialement sur un distancier de type « maillage », **Displ@nis** évolue et accepte depuis 2005 un distancier routier (données Navteq), avec la possibilité de géocoder automatiquement et de calculer de vrais temps de transport.

Progressivement **Displ@nis** s'est enrichi de nouveaux modules qui en font aujourd'hui une solution complète : GDRH (gestion des ressources), DAM (prise de rendez-vous depuis un navigateur), Displ@nis Tracker (suivi des flux échangés avec les autres applications d'entreprise), Maps (cartographie), GRP (gestion du référentiel géographique).



A propos de Displ@nis

Displ@nis est un progiciel de planification sous contraintes (CBP, Constraint Based Planning) modulable et intégrant des connecteurs lui permettant de s'interfacer avec d'autres progiciels d'entreprise.

Développé depuis 2001 par **e-THEMIS**, **Displ@nis** est activement maintenu et amélioré. Le progiciel est à ce jour à sa version 3.2 (janvier 2009).

Displ@nis est un progiciel de planification optimisée des tâches pour ressources mobiles. Sa puissance et son efficacité permettent de concilier de façon optimale les objectifs opérationnels et les contraintes de l'entreprise.

Grâce au distancier modulable incorporé, **Displ@nis** intègre effectivement les distances et les temps de déplacement dans la construction et l'optimisation du planning.

Ses atouts :

- Valoriser le savoir-faire, l'expertise et la capacité d'initiative
- Rapidité d'exécution
- Un raisonnement proche de l'homme
- Respect des contraintes
- Optimisation du planning
- Distancier incorporé

e-THEMIS

Laurence PRELY

Tél. : 01 30 08 70 90

laurence.prely@e-themis.fr